

Exploration du cerveau

Le Cerveau: Notions de Base

1 2 3 4 5 6 7

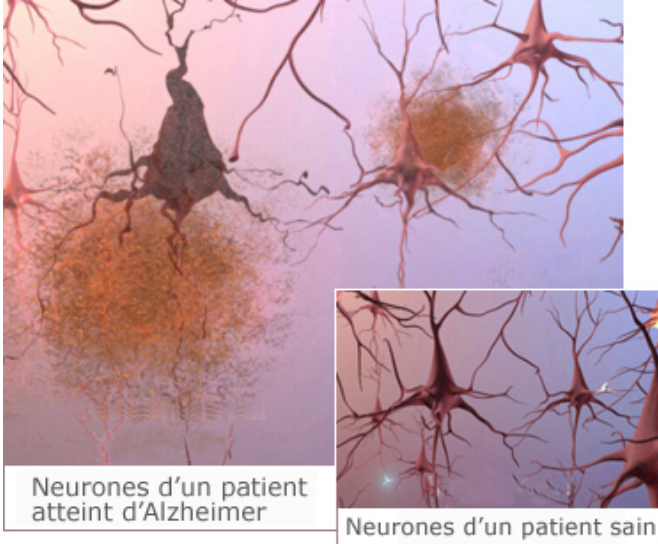
La Maladie d'Alzheimer et le Cerveau

8 9 10 11 12 13 14 15 16

[Liens Sources des illustrations](#)

10. Observation au microscope

← CONTINUER →



Neurones d'un patient atteint d'Alzheimer

Neurones d'un patient sain

Les scientifiques peuvent également observer les terribles effets de la maladie d'Alzheimer lorsqu'ils examinent le tissu cérébral au microscope:

- le tissu d'un cerveau affecté par l'Alzheimer contient beaucoup moins de cellules nerveuses et de synapses que celui d'un cerveau sain
- des **plaques**, à savoir des agrégats anormaux de fragments de protéine, s'agglomèrent entre les cellules nerveuses
- **les cellules mortes ou mourantes contiennent des enchevêtrements**, composés de filaments appariés d'une autre protéine.

Les scientifiques ne savent pas avec certitude ce qui cause la mort des cellules et la perte des tissus dans la maladie d'Alzheimer, mais les plaques et les enchevêtrements figurent parmi les premiers suspects.

© 2018 Alzheimer's Association. Tous droits réservés.

www.alz.org | 800.272.3900

Pour demander l'autorisation de reproduire une image (médias), écrivez à media@alz.org. Pour demander l'autorisation de reproduire une image (grand public), écrivez à brandhelp@alz.org.