

Exploration du cerveau

Le Cerveau: Notions de Base

1 2 3 4 5 6 7

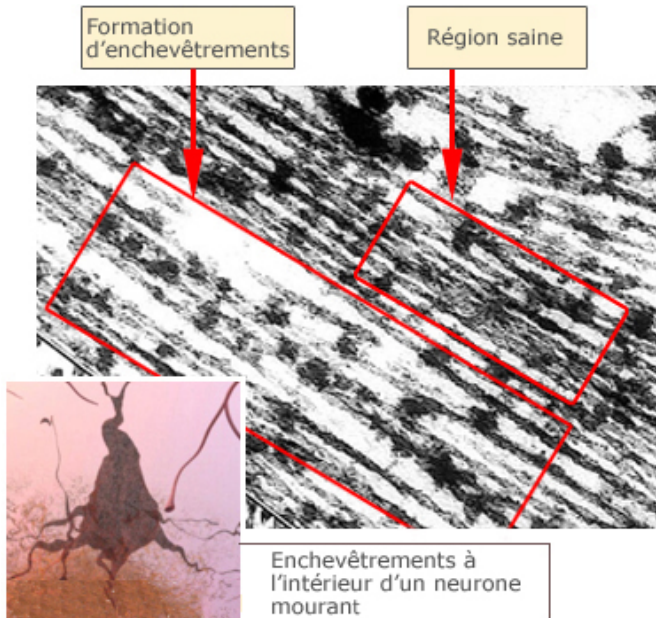
La Maladie d'Alzheimer et le Cerveau

8 9 10 11 12 13 14 15 16

[Liens Sources des illustrations](#)

12. Les enchevêtrements: complément d'information

←
CONTINUER →



Les enchevêtrements détruisent un système vital de transport cellulaire formé de protéines. Cette photo prise au microscope électronique montre une cellule avec des régions saines et des régions caractérisées par une formation d'enchevêtrements.

Dans les régions saines:

- Le système de transport est **organisé en filaments parallèles bien ordonnés**, semblables en quelque sorte à des rails de chemin de fer. Les nutriments, constituants cellulaires et autres matériaux essentiels voyagent le long de ces "rails".
- Une protéine appelée **tau** permet de maintenir ces rails bien droits.

Dans les régions caractérisées par une formation d'enchevêtrements:

- **La protéine tau se désagrège en filaments appariés baptisés enchevêtrements.**
- Les rails ne peuvent donc plus se maintenir droits. Ils **se désagrègent et se désintègrent.**
- Les nutriments et autres éléments essentiels ne peuvent plus se déplacer dans la cellule, qui finit par mourir.

© 2018 Alzheimer's Association. Tous droits réservés.

www.alz.org | 800.272.3900

Pour demander l'autorisation de reproduire une image (médias), écrivez à media@alz.org. Pour demander l'autorisation de reproduire une image (grand public), écrivez à brandhelp@alz.org.