

Exploration du
cerveauLe Cerveau: Notions de
Base

1 2 3 4 5 6 7

La Maladie d'Alzheimer et le Cerveau

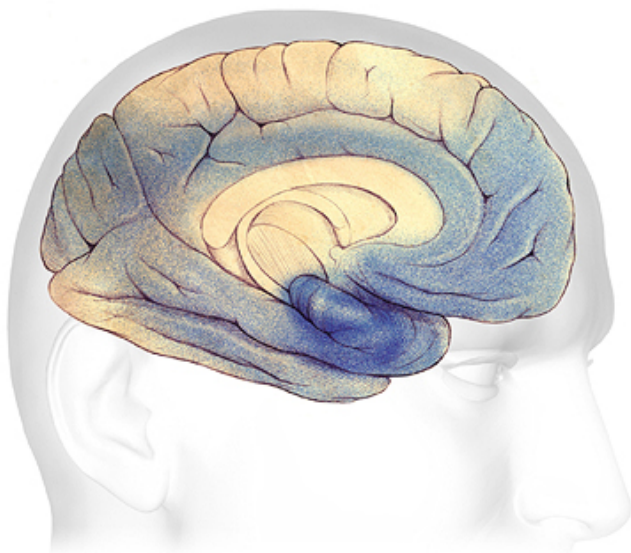
8 9 10 11 12 13 14 15 16

[Liens](#)
[Sources](#)
[des](#)
[illustrations](#)

16. Le stade sévère de la maladie



CONTINUER →



Au stade sévère de la maladie d'Alzheimer, la majeure partie du cortex est sérieusement endommagée. Le cerveau rétrécit de façon spectaculaire à la suite de la mort généralisée des cellules. Les individus perdent leur capacité à communiquer, à reconnaître leurs proches et amis et à s'occuper d'eux-mêmes.

© 2018 Alzheimer's Association. Tous droits réservés.

www.alz.org | 800.272.3900

Pour demander l'autorisation de reproduire une image (médias), écrivez à media@alz.org. Pour demander l'autorisation de reproduire une image (grand public), écrivez à brandhelp@alz.org.