



Génosociogramme

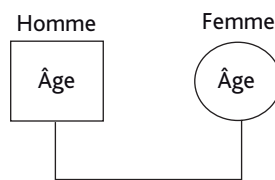
M. Mme Mlle Enfant

Nom - Prénom :

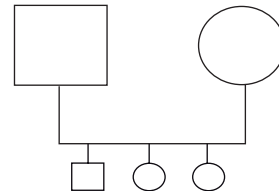
Lexique :

- Patient, patiente
- Homme, femme
- Sexe indéterminé, enfant à naître
- Homme ou femme décédé(e)
- Fausse couche, avortement, jumeaux
- Relation maritale
- Union libre
- Fratrie, adoption
- Séparation, divorce
- Unité familiale
- Liens affectifs**
- Conflictuel
- Faible
- Intense
- Fusionnel (liens excessifs)
- Conflictuel et fusionnel
- Rompu

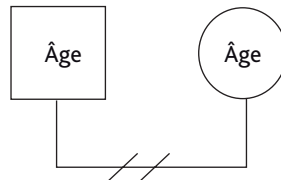
Exemples :



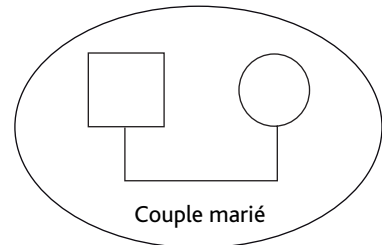
Couple marié



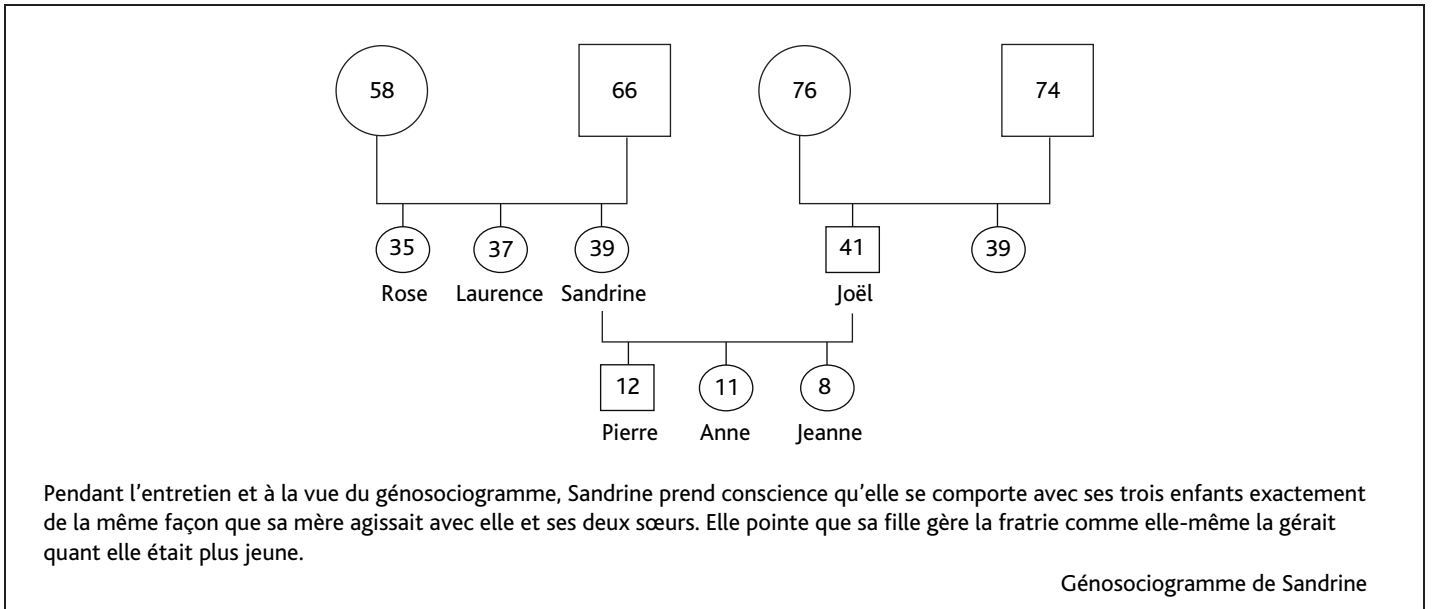
Couple ayant 3 enfants



Couple divorcé



Vivant à la même adresse



Association ASTERIA – Janvier 2007