

Exploration du
cerveauLe Cerveau: Notions de
Base

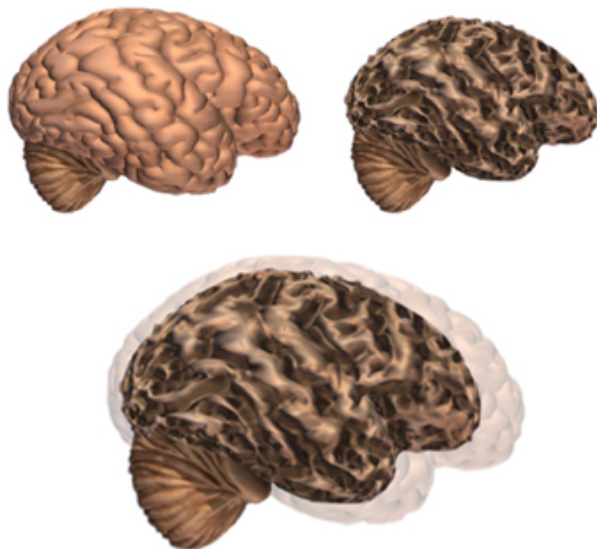
1 2 3 4 5 6 7

La Maladie d'Alzheimer et le Cerveau

8 9 10 11 12 13 14 15 16

[Liens
Sources
des
illustrations](#)

8. La maladie d'Alzheimer modifie le cerveau tout entier

[←](#)
CONTINUER [→](#)

La maladie d'Alzheimer entraîne la mort des cellules nerveuses et la perte de tissu dans tout le cerveau. Avec le temps, celui-ci rétrécit nettement, ce qui se traduit par une modification de presque toutes ses fonctions.

On peut voir sur ces illustrations:

- **Un cerveau sain**
- **Un cerveau au stade avancé de la maladie**
- **Une superposition de ces deux cerveaux**

© 2018 Alzheimer's Association. Tous droits réservés.

www.alz.org | 800.272.3900

Pour demander l'autorisation de reproduire une image (médias), écrivez à media@alz.org. Pour demander l'autorisation de reproduire une image (grand public), écrivez à brandhelp@alz.org.

alzheimer's  association

the compassion to care, the leadership to conquer