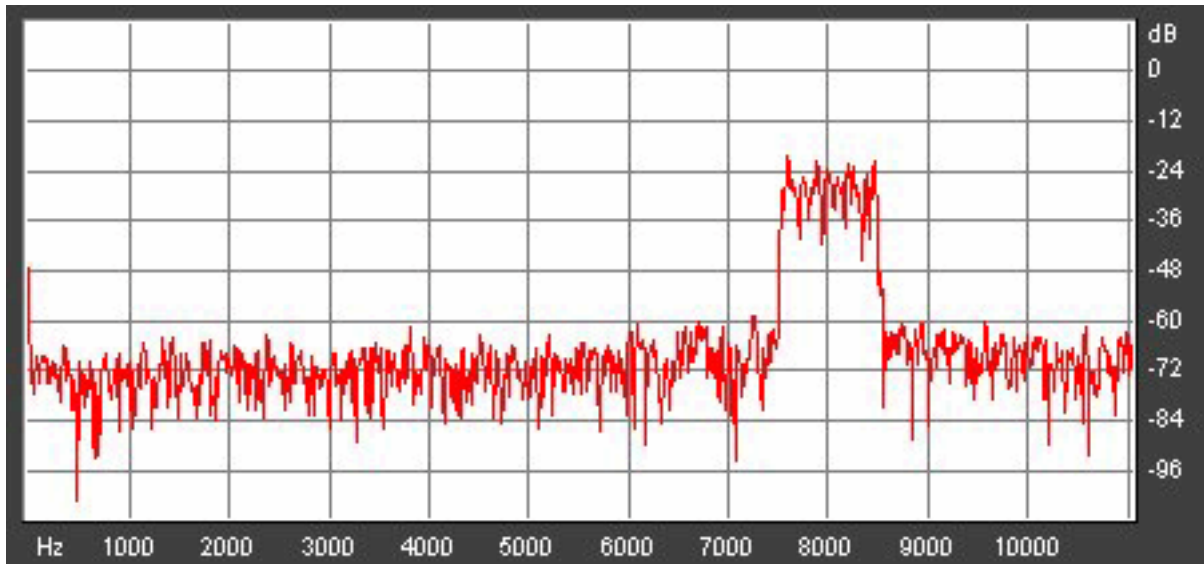
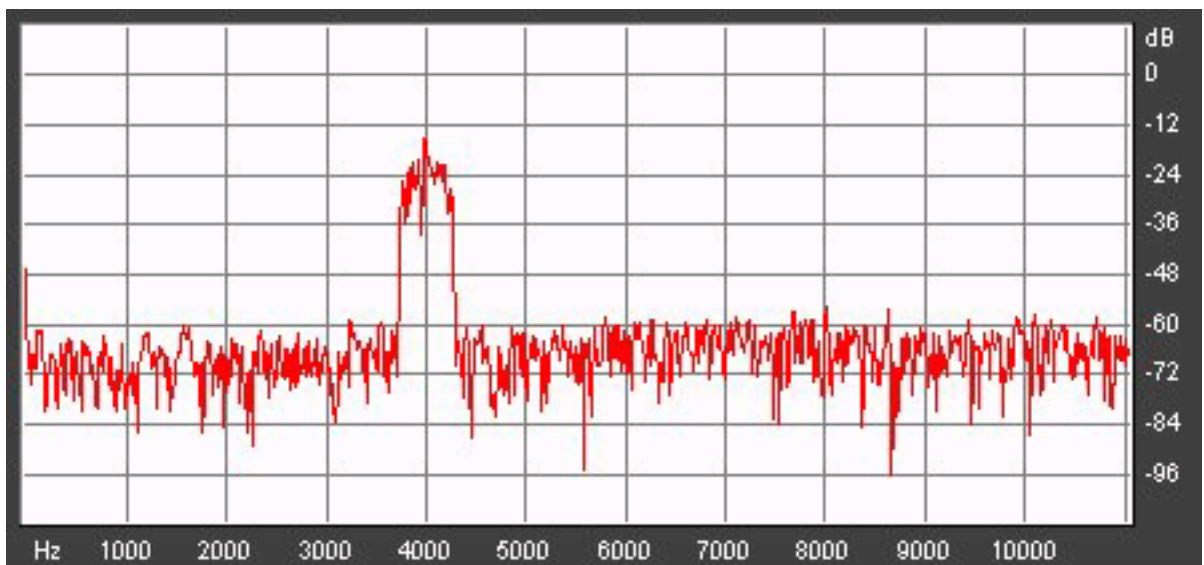


Avant de cliquer sur les images pour entendre quelques sons d'acouphènes, pensez à baisser le volume de votre ordinateur.

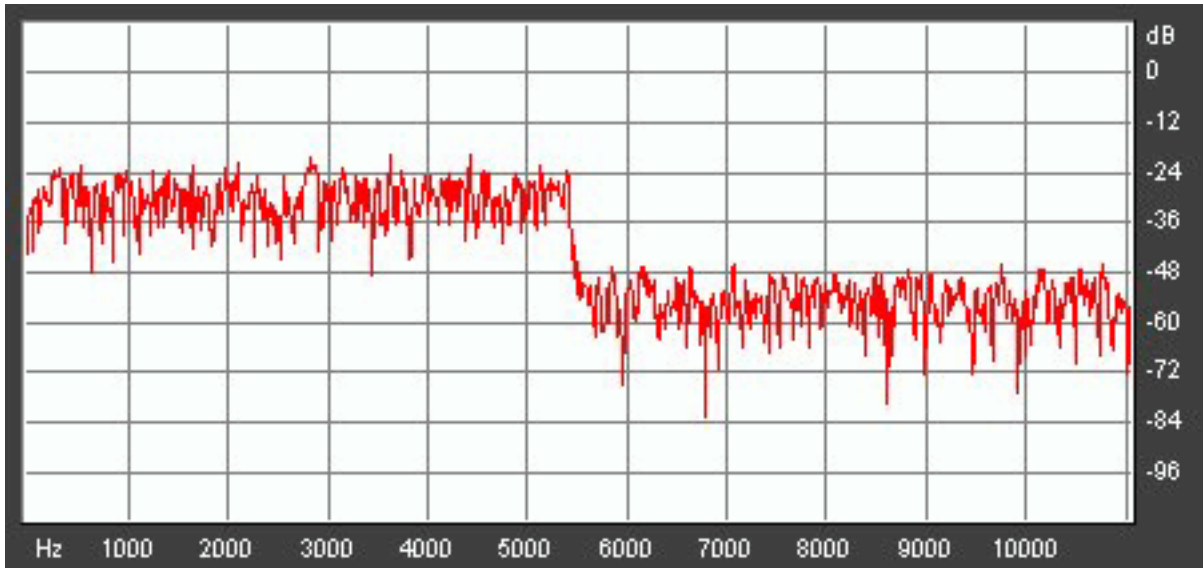
bruit blanc + sifflements 8000 Hz (largeur de jupe : 1000 Hz)



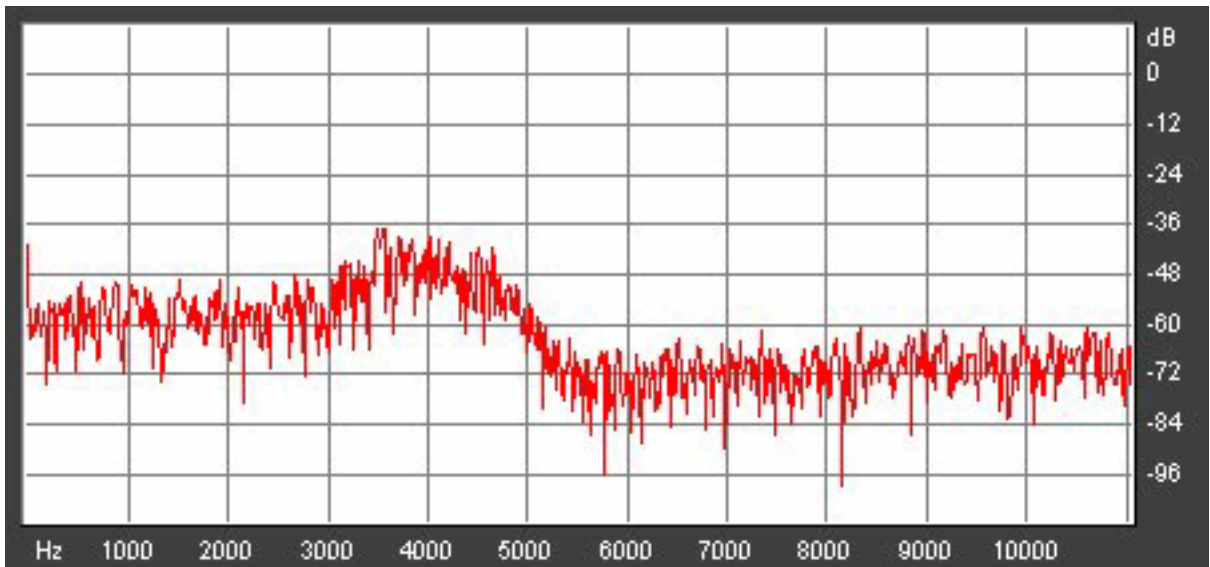
bruit blanc + sifflements à 4000 Hz (largeur de jupe : 1000 Hz)



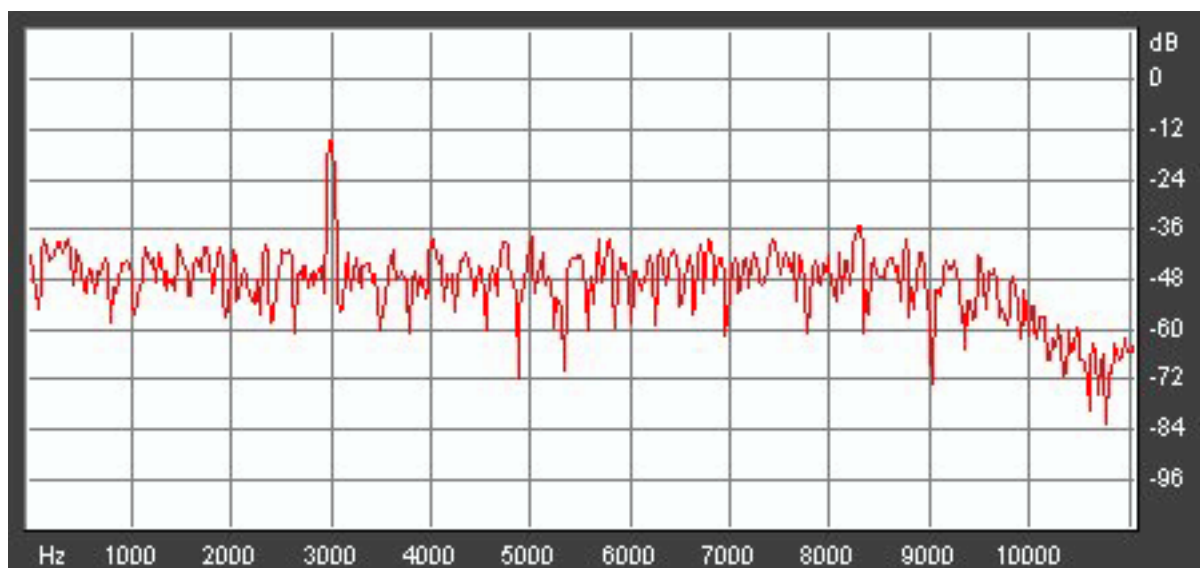
bruit blanc faible intensité privilégiant les fréquences jusqu'à 5500 Hz



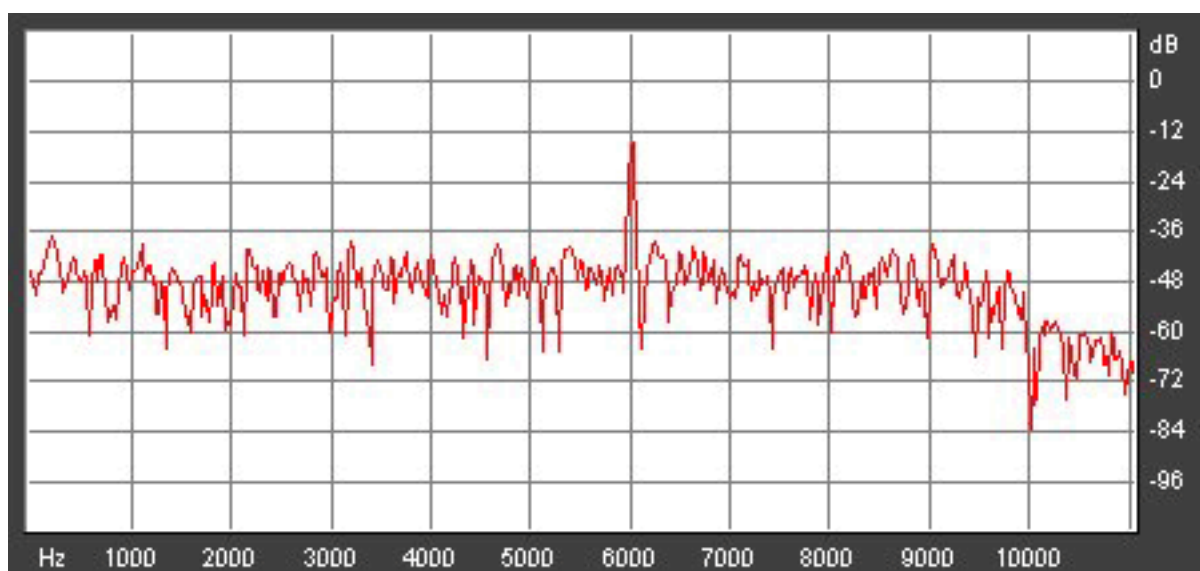
bruit blanc, très forte intensité



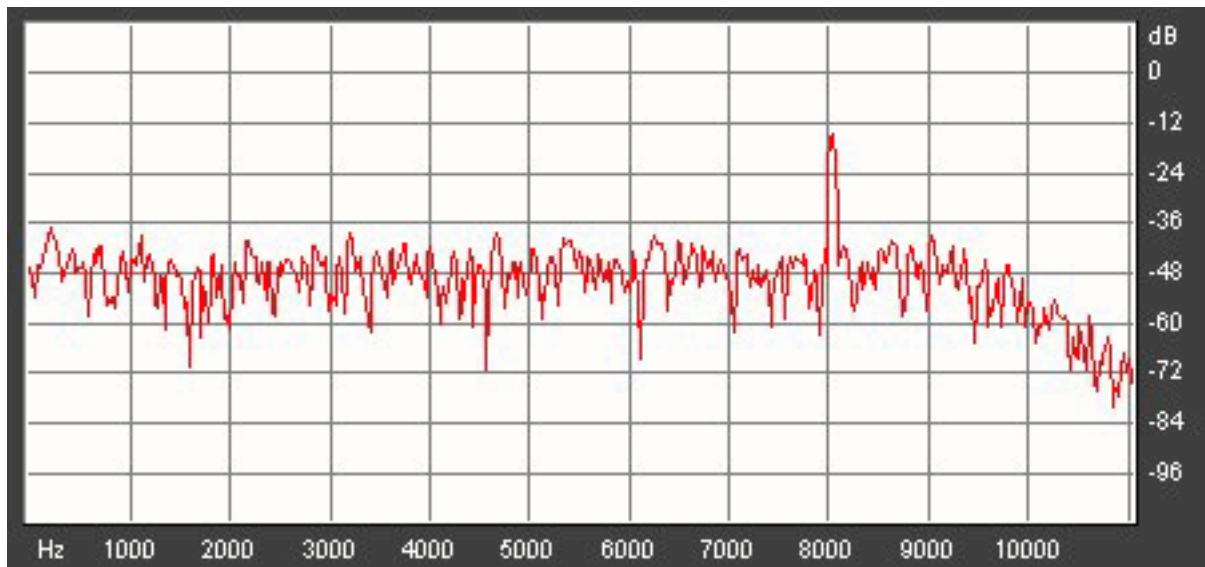
bruit blanc + sifflement à 3000 Hz



bruit blanc + sifflement à 6000 Hz



bruit blanc + sifflement à 8000 Hz



Acouphène pulsatile pur à 4000 Hz

