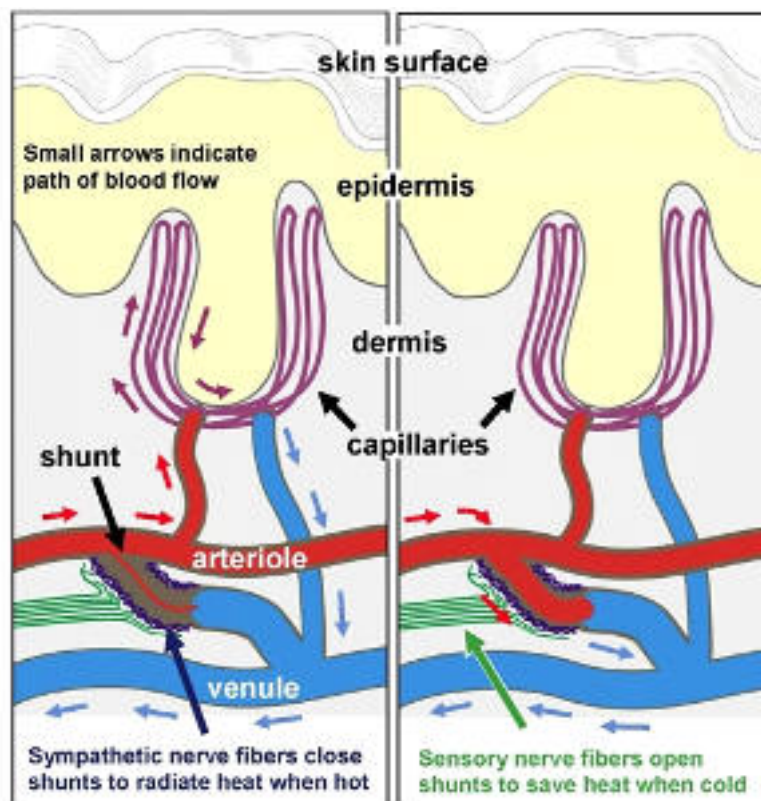


Fibromyalgie

des chercheurs estiment avoir trouvé la pathologie sous-jacente !



Des chercheurs estiment avoir "résolu l'énigme de la fibromyalgie". Leurs travaux sont rapportés dans la revue *Pain Medicine* (de l'*American Academy of Pain Medicine*).

Frank Rice et Phillip J. Albrecht ont, avec leurs collègues de la firme *Integrated Tissue Dynamics LLC (Intidyn)* et du *Albany Medical College*, découvert une "pathologie neurovasculaire périphérique unique" présente de façon consistante dans la peau des femmes atteintes de fibromyalgie.

Plutôt que d'être située dans le cerveau, comme ont pu le suggérer des études précédentes, la pathologie serait caractérisée par une augmentation du nombre de fibres nerveuses sensorielles autour de structures spécialisées de vaisseaux sanguins situés dans les paumes des mains, expliquent les chercheurs.

©<http://www.psychomedia.qc.ca/fibromyalgie/2013-06-19/pathologie-neurovasculaire-peripherique-rice-albrecht>