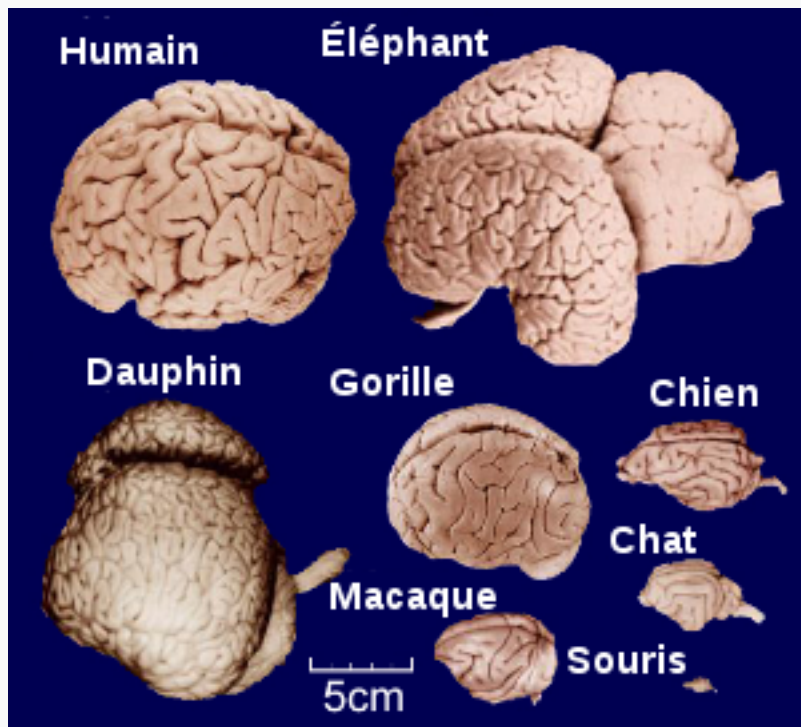


## INTELLIGENCE ANIMALE



Une comparaison du cerveau de différents mammifères.

« **Intelligence animale** » est une expression renvoyant aux capacités cognitives des animaux et à leur étude. Le sujet a donné lieu à de nombreux travaux dont les résultats offrent non seulement une meilleure compréhension du monde animal mais aussi, par extension, des pistes pour l'étude de l'intelligence humaine.

Différents groupes d'espèces se démarquent par leurs aptitudes intellectuelles lors des recherches sur l'éthologie cognitive. Les grands singes, les dauphins, les éléphants et les corvidés (pies, corbeaux), qui peuvent se reconnaître dans un miroir, les chimpanzés et les corvidés qui fabriquent des outils, les perroquets qui peuvent tenir une conversation structurée, comprendre la notion de zéro et communiquer avec plus de huit-cents mots, les éléphants qui ont un comportement singulier face à leur mort et les cétacés au langage complexe en sont quelques exemples. D'autres animaux tels les rats, les cochons et les pieuvres ont intéressé les chercheurs par leur capacité de raisonnement.

Certains animaux à l'organisation sociale particulière, dits « animaux eusociaux », ont une intelligence individuelle limitée mais forment cependant des communautés capables d'adaptation intelligente lorsqu'ils sont en groupe : on parle alors d'Intelligence collective, comme c'est le cas chez les insectes sociaux.